

6a Jornada  
Observatori dels Públics del Patrimoni Cultural de Catalunya

Museus rellevants per a la comunitat.  
Eines per a la participació ciutadana

#6JornadaOPPCC



# GÈNERES I IDENTITATS



Txema Romero Martínez, director del Museu d'Art de Cerdanyola. Clara Palau i Canals, impulsora del col·lectiu LGBTI: Ca l'Enredus dins de l'entitat Actuavallès de Sabadell.



Punt culminant del vitrall modernista català



Cerdanyola del Vallès



Perspectiva social de l'art i dels museus



Els museus treballem a partir de les col·leccions



Els museus parlem de les persones

2017

### **ISMAEL SMITH. NUDE AND NAKED**

L'abundant documentació fotogràfica que conservem ens mostra Smith com una persona d'etern somriure, d'actitud alegre, irònic i esbojarrat. Però, com el *clown* que amaga la tristor darrere d'un maquillatge clivellat, la seva vida va estar marcada per diversos fets dramàtics, pel rebuig, per la discriminació i per la manca d'autoacceptació. El somriure constant dels seus retrats i l'actitud lliure i provocadora de la seva obra semblen un refugi, com si ens transmetés que malgrat les adversitats *the show must go on*. Al llarg de la seva trajectòria, personatge i obra s'interelacionen, com en bona part dels artistes marcats per la modernitat, fins al punt de convergir en una obra d'una gran personalitat. Paradoxalment, la seva evolució vital, els conflictes i les obsessions acabarien relegant l'artista. L'obra d'Smith va patir durant anys una certa marginalitat i l'oblit d'institucions i estudiosos, condemnat per la seva llibertat, per un estil impossible d'encabir dins els arquetípics de l'art català de l'època i assenyalat pel triple estigma que va marcar la seva pròpia vida: l'homosexualitat, l'ascendència jueva i la diagnosi de la malaltia mental.

2009

### **SALA SMITH**

Ismael Smith i Marí (Barcelona, 1886 – White Plains, Nova York, 1972) és un dels artistes catalans més peculiars de finals del modernisme, l'inici del noucentisme i la consolidació de l'art decó. Al llarg de la seva producció Smith va destacar en els camps de l'escultura, el dibuix, el gravat i la il·lustració. Va ser el primer artista plàstic inclòs per Eugeni d'Ors entre els noucentistes. Smith es va caracteritzar per uns dibuixos irònics i elegants, plens de sarcasme i, sovint, amb una forta càrrega eròtica i una gran ambigüitat. Va formar part de la colònia d'estiuejants de Cerdanyola a les primeres dècades del segle XX, molt proper a Enric Granados, Ramon Garriga, la família Togores i els germans Roviralta, propietaris de la fàbrica Uralita. Instal·lat a Nova York des de 1919, va morir oblidat en un hospital psiquiàtric.

2017

## ISMAEL SMITH. NUDE AND NAKED

L'abundant documentació fotogràfica que conservem ens mostra Smith com una persona d'etern somriure, d'actitud alegre, irònic i esbojarrat. Però, com el *clown* que amaga la tristor darrere d'un maquillatge clivellat, la seva vida va estar marcada per diversos fets dramàtics, pel **rebuig, per la discriminació i per la manca d'autoacceptació**. El somriure constant dels seus retrats i l'actitud lliure i provocadora de la seva obra semblen un refugi, com si ens transmetés que malgrat les adversitats *the show must go on*. Al llarg de la seva trajectòria, personatge i obra s'interelacionen, com en bona part dels artistes marcats per la modernitat, fins al punt de convergir en una obra d'una gran personalitat. Paradoxalment, la seva evolució vital, els conflictes i les obsessions acabarien relegant l'artista. L'obra d'Smith va patir durant anys una certa **marginalitat i l'oblit** d'institucions i estudiosos, condemnat per la **seva llibertat**, per un estil **impossible d'encabir dins els arquetípics** de l'art català de l'època i assenyalat pel **triple estigma que va marcar la seva pròpia vida: l'homosexualitat, l'ascendència jueva i la diagnòsi de la malaltia mental**.

2009

## SALA SMITH

Ismael Smith i Marí (Barcelona, 1886 – White Plains, Nova York, 1972) és un dels artistes catalans més peculiars de finals del modernisme, l'inici del noucentisme i la consolidació de l'art decó. Al llarg de la seva producció Smith va destacar en els camps de l'escultura, el dibuix, el gravat i la il·lustració. Va ser el primer artista plàstic inclòs per Eugeni d'Ors entre els noucentistes. Smith es va caracteritzar per uns dibuixos irònics i elegants, plens de sarcasme i, sovint, **amb una forta càrrega eròtica i una gran ambigüitat**. Va formar part de la colònia d'estiuejants de Cerdanyola a les primeres dècades del segle XX, molt proper a Enric Granados, Ramon Garriga, la família Togores i els germans Roviralta, propietaris de la fàbrica Uralita. Instal·lat a Nova York des de 1919, va morir oblidat en un hospital psiquiàtric.



2009

### SALA SMITH

Ismael Smith i Marí (Barcelona, 1886 – White Plains, Nova York, 1972) és un dels artistes catalans més peculiars de finals del modernisme, l'inici del noucentisme i la consolidació de l'art decó. Al llarg de la seva producció Smith va destacar en els camps de l'escultura, el dibuix, el gravat i la il·lustració. Va ser el primer artista plàstic inclòs per Eugeni d'Ors entre els noucentistes. Smith es va caracteritzar per uns dibuixos irònics i elegants, plens de sarcasme i, sovint, **amb una forta càrrega eròtica i una gran ambigüitat**. Va formar part de la colònia d'estiuejants de Cerdanyola a les primeres dècades del segle XX, molt proper a Enric Granados, Ramon Garriga, la família Togores i els germans Roviralta, propietaris de la fàbrica Uralita. Instal·lat a Nova York des de 1919, va morir oblidat en un hospital psiquiàtric.



2017

### ISMAEL SMITH. NUDE AND NAKED

L'abundant documentació fotogràfica que conservem ens mostra Smith com una persona d'etern somriure, d'actitud alegre, irònic i esbojarrat. Però, com el *clown* que amaga la tristor darrere d'un maquillatge clivellat, la seva vida va estar marcada per diversos fets dramàtics, pel **rebuig, per la discriminació i per la manca d'autoacceptació**. El somriure constant dels seus retrats i l'actitud lliure i provocadora de la seva obra semblen un refugi, com si ens transmetés que malgrat les adversitats *the show must go on*. Al llarg de la seva trajectòria, personatge i obra s'interelacionen, com en bona part dels artistes marcats per la modernitat, fins al punt de convergir en una obra d'una gran personalitat. Paradoxalment, la seva evolució vital, els conflictes i les obsessions acabarien relegant l'artista. L'obra d'Smith va patir durant anys una certa **marginalitat i l'oblit** d'institucions i estudiosos, condemnat per la **seva llibertat**, per un estil **impossible d'encabir dins els arquetípics** de l'art català de l'època i assenyalat pel **triple estigma que va marcar la seva pròpia vida: l'homosexualitat, l'ascendència jueva i la diagnòsi de la malaltia mental**.



La mà calenta

escassos i com a uns  
nins ens en felicitem.

El jockey Ismael Smith, que quan no monta cavalls—de que hagi montat eugues no ho sab encare ningú—se dedica a la pintura, exposa unes negres del Camagüei, del país del mamei, de la pinya i del zapote, amb unes lletges tetines espremudes i rebregades. Aquestes negres somriuen amb delectança en mig del retrat den Papitu Junoy. L'Isern Alié presenta un pet de cames i pantorrilles del *Tabarin* i

l'Evellí Torent—que és dels que fan la guardia al davant dels quadros—hi té uns frescs que representen una saturnal i son per a una sacristia de Santa Perpetua de la Moguda.





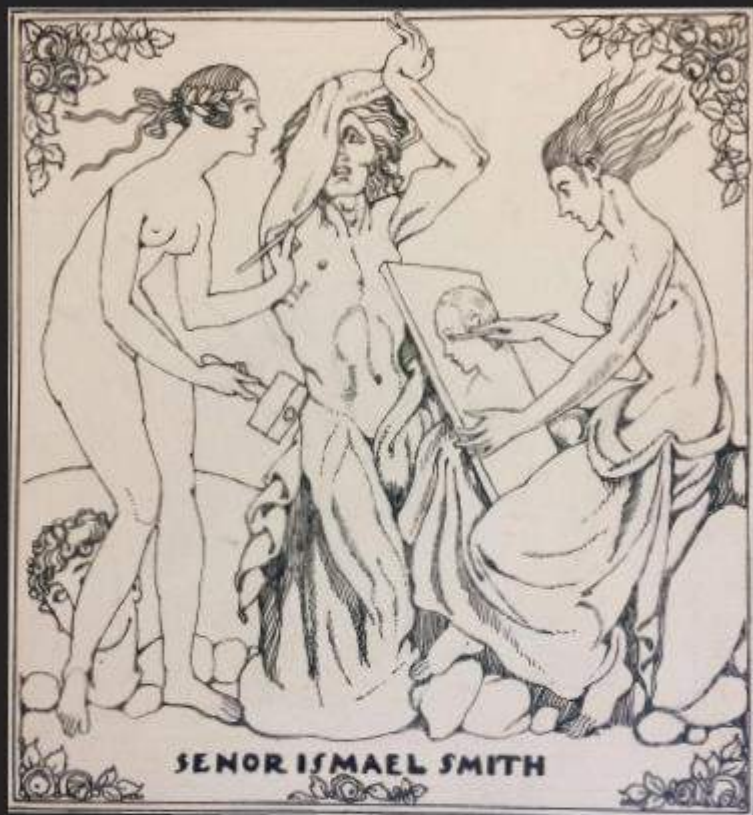
Punt de partida: programes educatius.

Parlem clar!



Compromís, accions simbòliques i de posicionament

# NUDE AND NAKED



ISMAEL **TOT** SMITH  
DES PULSANT

REVISITANT

**SMITH**

Juny - Agost  
REFUGI EN TRÀNSIT  
Gaietà Mestieri

Setembre - Octubre  
CABEZAS DE PATO I ALTRES REBEL·LIES  
Ivonne Navarro

Novembre - Desembre  
LES JOIES AMAGADES D'ISMAEL SMITH  
Olga Muxart

Gràfic - 41stud.com



Activitats complementàries  
obertes a diversos col·lectius:  
conferències, visites guiades,  
presentacions...

Reflexió posterior



Congreso COUP DE TOUT



Incorporació als programes de difusió i treball transversal:

Dies internacionals de...  
Exposicions i recerca  
Memòria democràtica

**COMIXX**

El despertar d'una generació censurada  
1973-1990

Del 12 de maig al 16 de juliol



## SANT SEBASTIÀ I EL FAUNE

### PRESENCIA COL·LECTORA NUMÀSIC

A través dels elements de la col·lecció, l'obra "Sant Sebastià i el Faune" permetrà als visitants descobrir el llegat de la col·lecció de la Biblioteca de Catalunya, així com la seva importància en el món de l'art i la cultura catalana i espanyola.

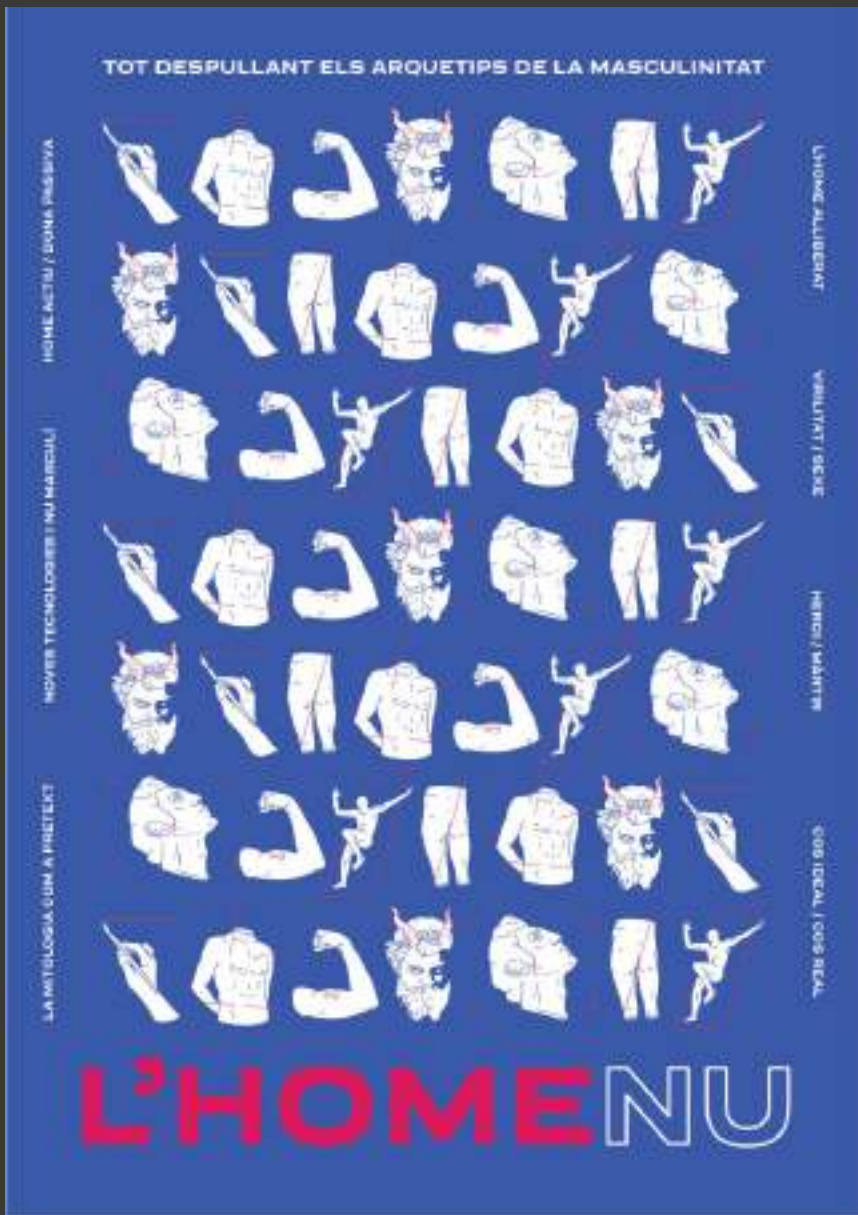
El treball amb la col·lecció de la Biblioteca de Catalunya permetrà als visitants descobrir el llegat de la col·lecció de la Biblioteca de Catalunya, així com la seva importància en el món de l'art i la cultura catalana i espanyola. El treball amb la col·lecció de la Biblioteca de Catalunya permetrà als visitants descobrir el llegat de la col·lecció de la Biblioteca de Catalunya, així com la seva importància en el món de l'art i la cultura catalana i espanyola. El treball amb la col·lecció de la Biblioteca de Catalunya permetrà als visitants descobrir el llegat de la col·lecció de la Biblioteca de Catalunya, així com la seva importància en el món de l'art i la cultura catalana i espanyola. El treball amb la col·lecció de la Biblioteca de Catalunya permetrà als visitants descobrir el llegat de la col·lecció de la Biblioteca de Catalunya, així com la seva importància en el món de l'art i la cultura catalana i espanyola.



Mostra de petit format.

Treball amb la col·lecció.





TREBALL EN XARXA 1: Xarxa de Museus Locals Diputació de Barcelona OPC



Taller d'identitats i referents



## **Sexe biològic**

Dona  
Home  
Intersexual

## **Identitat de gènere**

Dona  
Home  
Bigènere  
Demigènere  
Agènere  
Gènere Fluid  
Tercer Sexe

## **Orientació Sexual**

Heterosexual  
Homosexual  
Bisexual  
Panasexual  
Asexual

## **Expressió de gènere**

Masculí  
Femení  
Androgen



TREBALL AMB ENTITATS I COL·LECTIUS



PROPOSTES D'ARTISTES I CREADORS





TREBALL EN XARXA 2: Xarxa de Museus d'Art de Catalunya  
#referentsartlgbtiq 2020



TREBALL EN XARXA 2: Xarxa  
de Museus d'Art de  
Catalunya

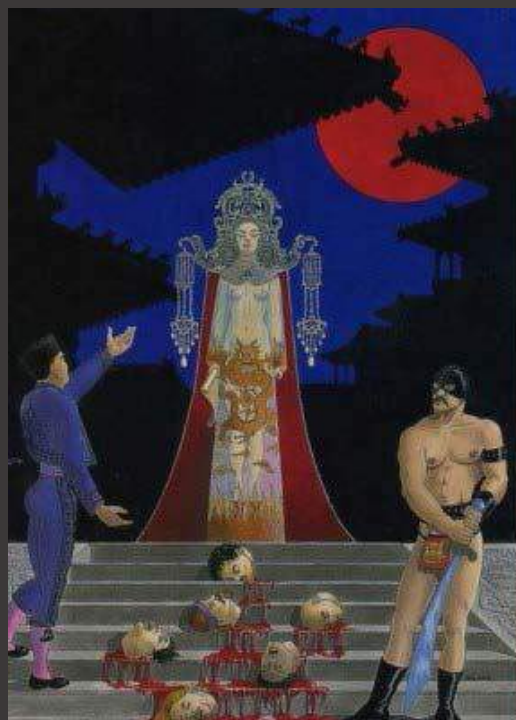
Miralls d'Art. Identitats  
Infinites 2021





Q





ACCCIONS PERMANENTS

Política d'adquisions

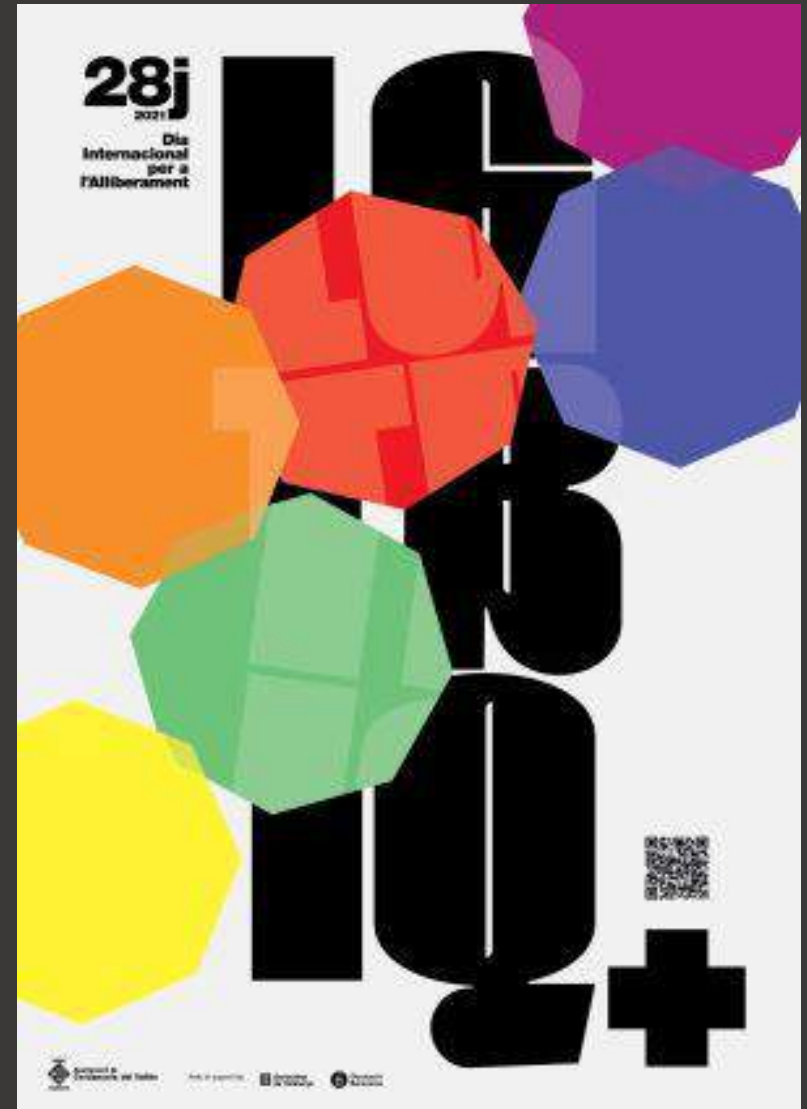


ACCCIONS PERMANENTS

Incorporació al relat de les permanents



Howard - At some point  
you see me further  
you to fall asleep.  
- the woman



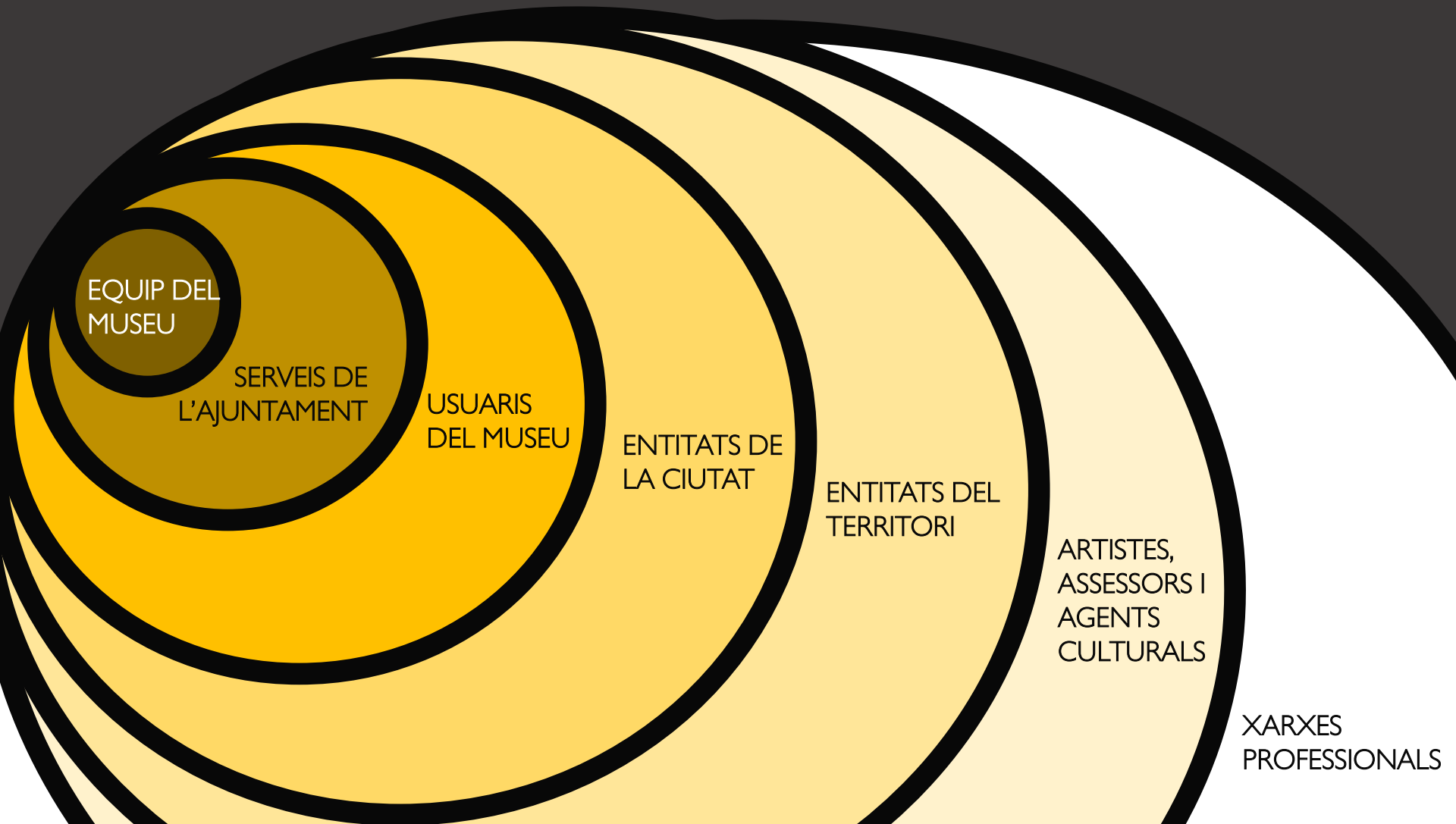
PART DE LA MISSIÓ, LA IDENTITAT I LA SINGULARITAT DEL MUSEU



## ANÀLISI METODOLOGIA

- **PROTAGONISTES I ALIANCES AMB LA COMUNITAT**
- **ACTIVITATS**
- **ESTRATÈGIES**
- **ESTADIS DE TREBALL COMUNITARI**

# COMUNITATs



EQUIP DEL  
MUSEU

SERVEIS DE  
L'AJUNTAMENT

USUARIS  
DEL MUSEU

ENTITATS DE  
LA CIUTAT

ENTITATS DEL  
TERRITORI

ARTISTES,  
ASSESSORS I  
AGENTS  
CULTURALS

XARXES  
PROFESSIONALS





## ACTIVITATS

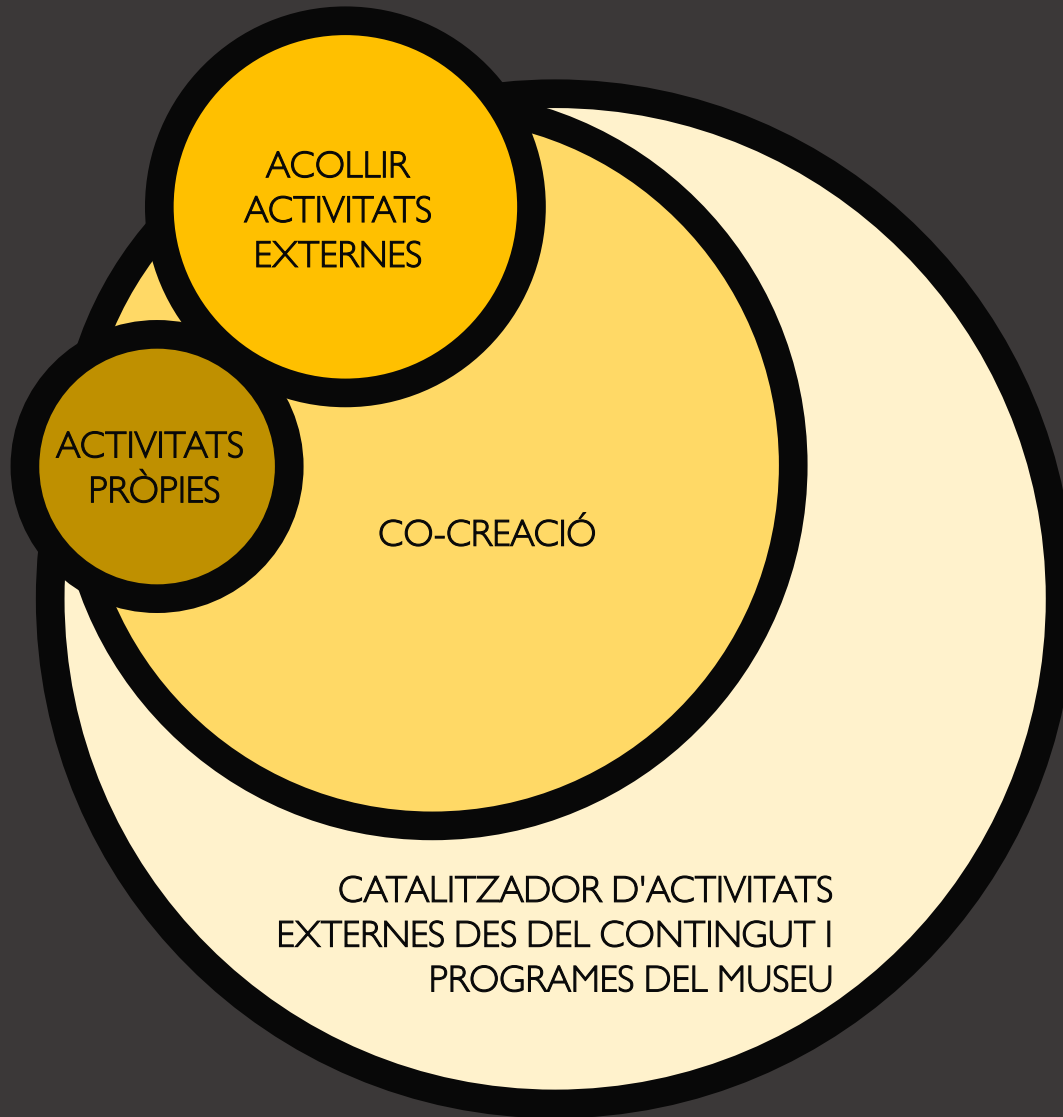
- ACCIONS SIMBÒLIQUES O DE POSICIONAMENT
- ACTIVITATS PUNTUALS
- ACTIVITATS TEMPORALS
- ACTIVITATS PERMANENTS

## ESTRATÈGIES

- REUNIONS AMB L'EQUIP I COL·LABORADORS
- REULL D'INFORMACIÓ A PARTIR DE LES ACTIVITATS PRESENCIALS I ON LINE
- AVALUACIÓ DE LES ACTIVITATS
- TALLERS I DEBATS



# Estadis del treball comunitari





EL MUSEU. UNA FINESTRA OBERTA A LA COMUNITAT

