

**MUSEU DE L'EMPORDÀ**



Ajuntament de Figueres  
Cultura

# PARTICIPACIÓ I COMUNITAT

LA NOVA EXPOSICIÓ PERMANENT DEL MUSEU DE L'EMPORDÀ

# EL MUSEU DE L'EMPORDÀ FA 50 ANYS!

# 75

INSTITUT: 1946—1971  
RAMBLA: 1971—2021



ME194: Antoni Caba Gasentijena  
Cap d'home, no datat

MUSEU DE  
L'EMPORDÀ

FIGUERES  
LA CIUTAT DE L'EMPORDÀ

#75MUSEUEMPORDÀ50



1971  
2021  
50  
MUSEU DE  
L'EMPORDÀ



75 ANYS  
1946-2021

MUSEU DE  
L'EMPORDÀ

FIGUERES  
LA CIUTAT DE L'EMPORDÀ

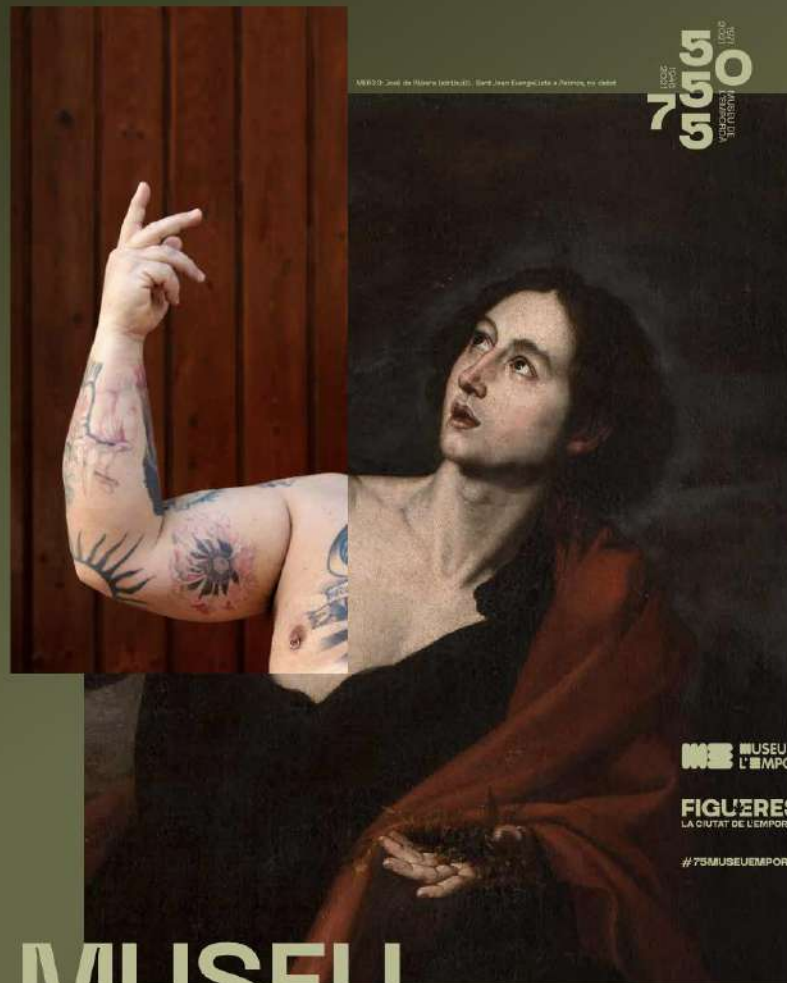
#75MUSEUEMPORDÀ50



EL MUSEU  
DE L'EMPORDÀ  
FA 50 ANYS!

75

INSTITUT: 1946—1971  
RAMBLA: 1971—2021



75 ANYS  
1946-2021

MUSEU DE  
L'EMPORDÀ

FIGUERES  
LA CIUTAT DE L'EMPORDÀ

#75MUSEUEMPORDÀ50

EL MUSEU  
DE L'EMPORDÀ  
FA 75 ANYS!

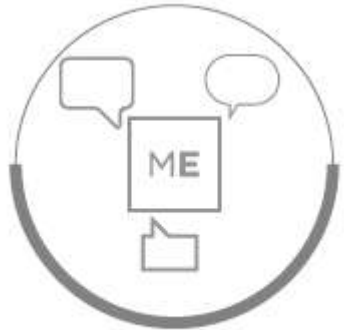
50

INSTITUT: 1946—1971  
RAMBLA: 1971—2021

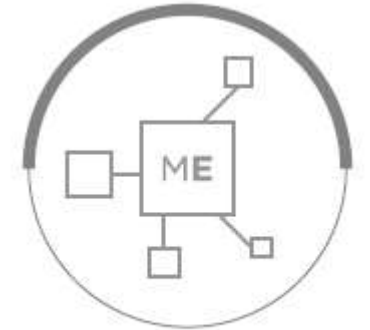
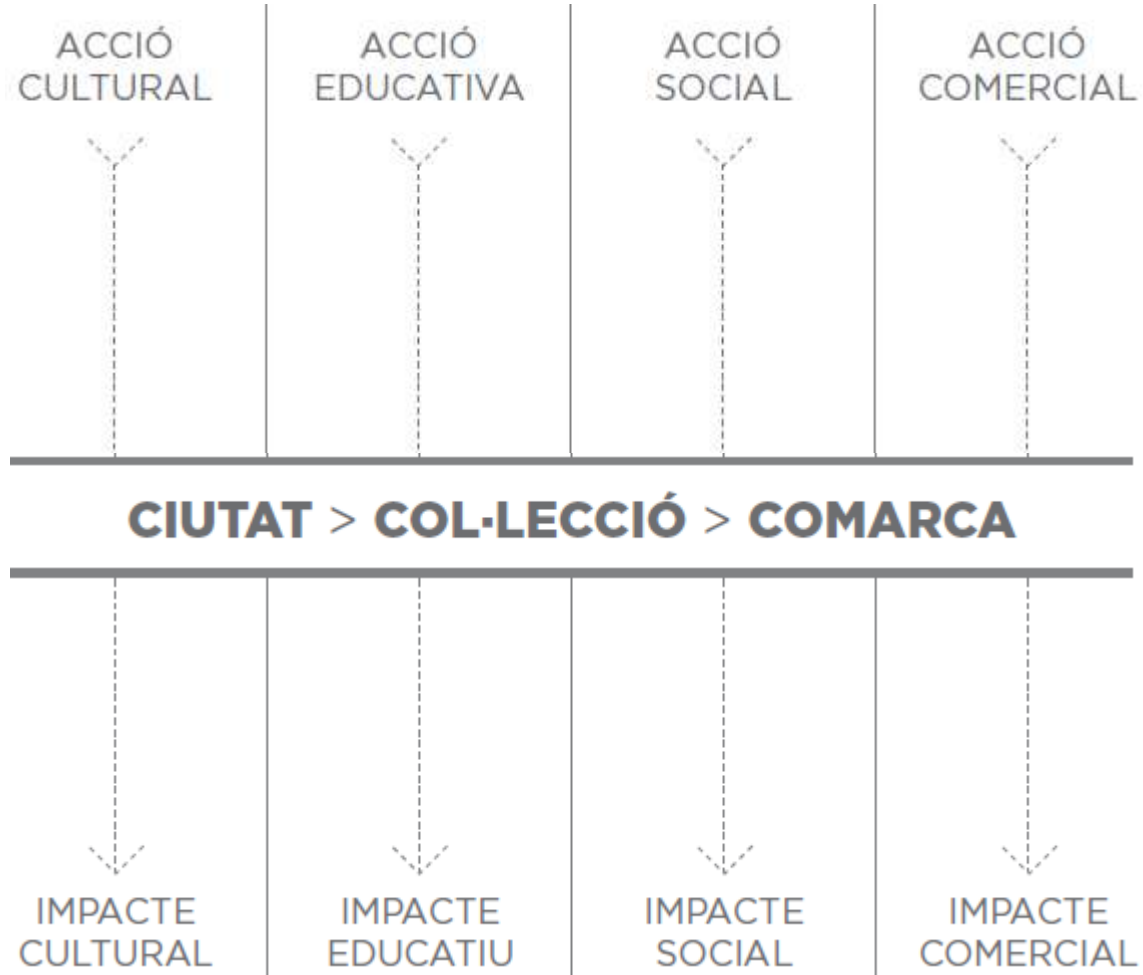
# MUSEU EMPORDÀ



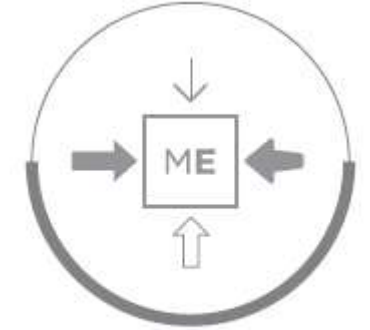
UN MUSEU SORPRENENT



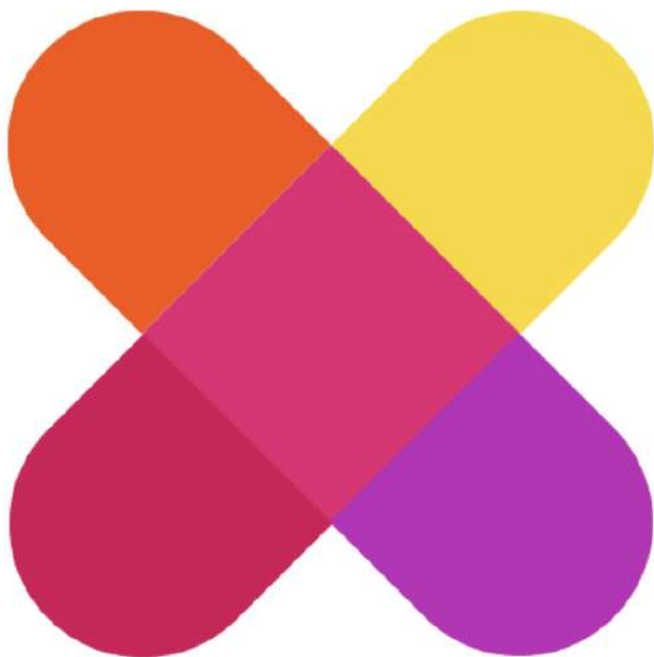
UN MUSEU PARTICIPATIU



UN MUSEU CONNECTAT



UN MUSEU INCLUSIU



**Hem  
tancat  
per millorar,  
però  
tornarem  
aviat!**

■ USEU DE L' ■ MPORDÀ









**REDACCIÓ DE CONTINGUTS  
EXPOSICIÓ PERMANENT**

**FASE I – Participació de la  
comunitat**

**FASE II – Participació de  
l'equip tècnic del Museu**

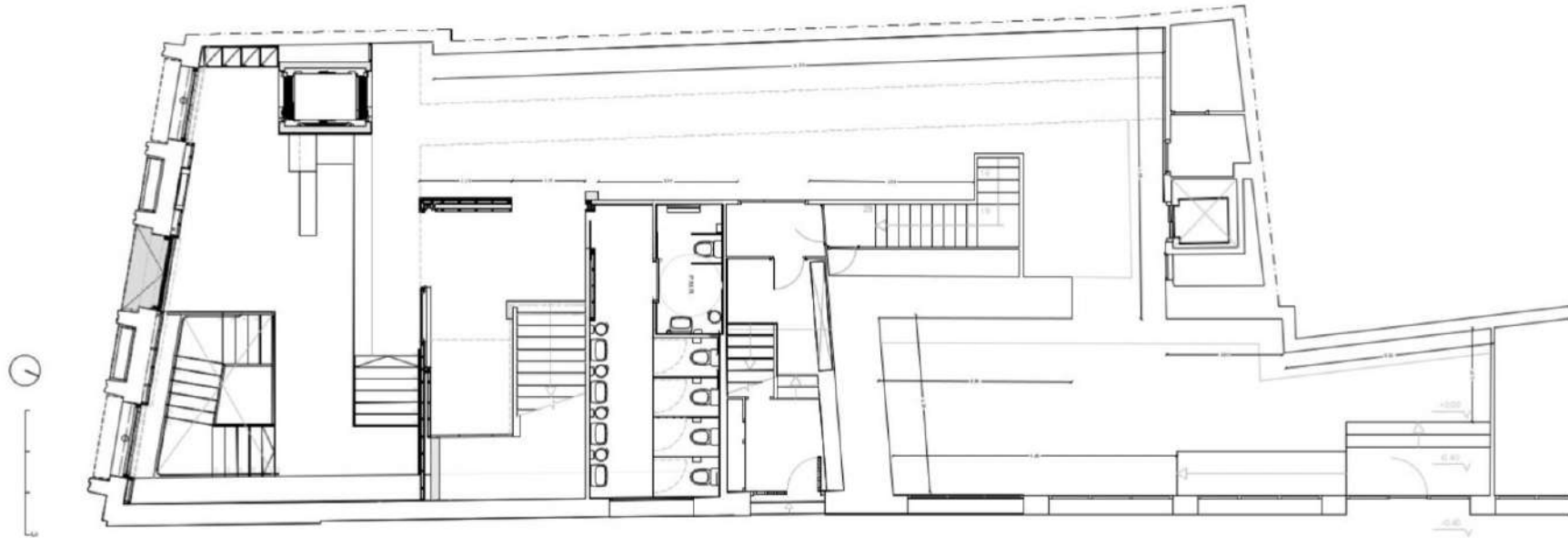
**FASE III – Participació de grups  
d'experts i expertes**

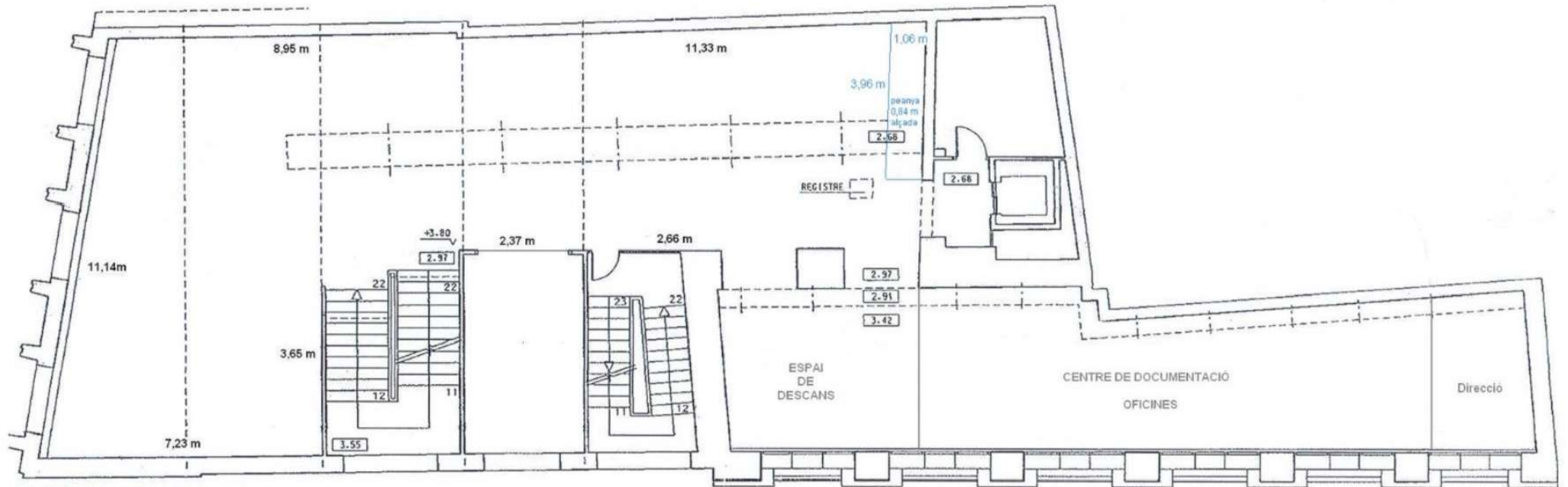
**FASE IV – Participació de  
l'equip tècnic del Museu**



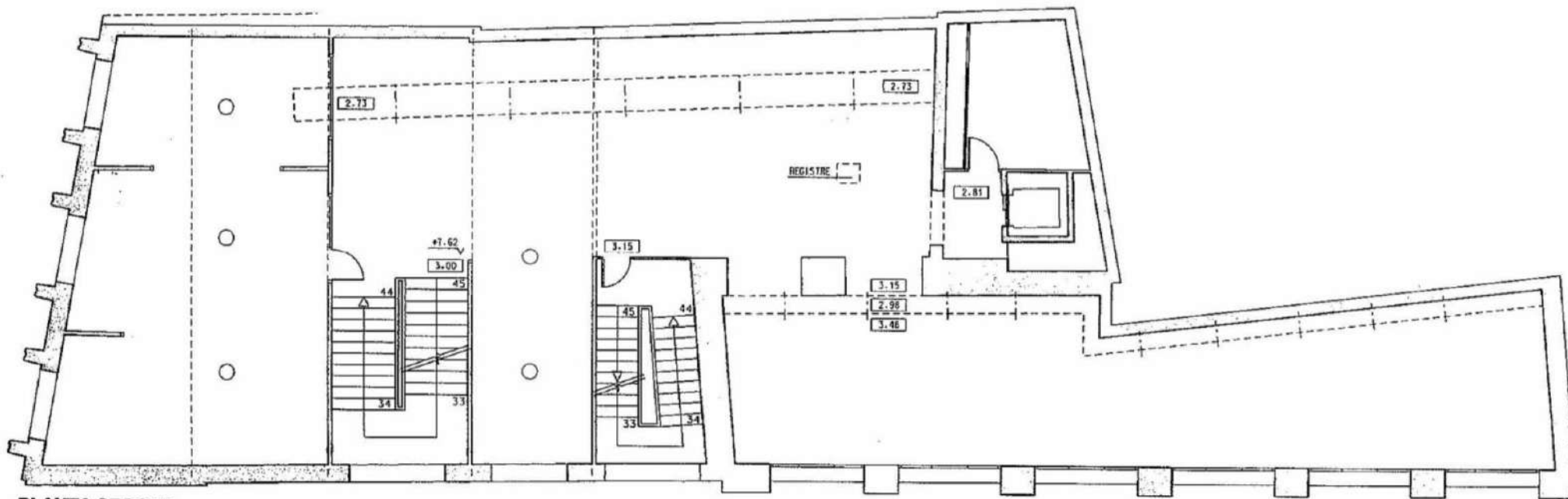
# ESTAT ACTUAL DE LA REDACCIÓ DELS CONTINGUTS

PIGEM  
MATAMALA

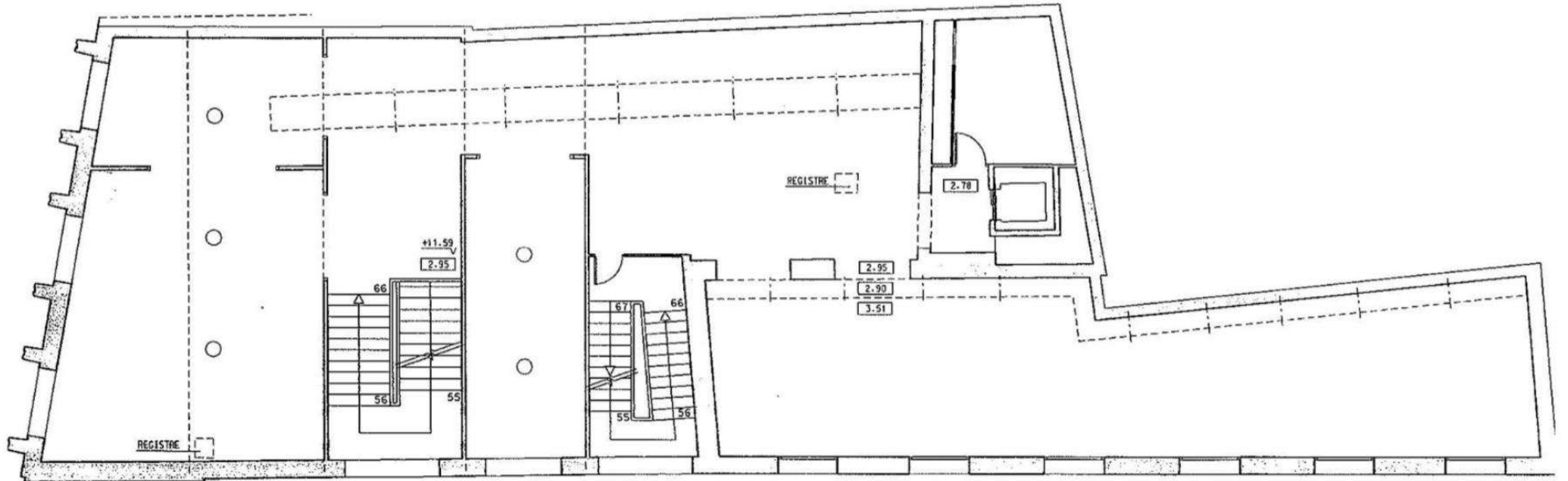




PLANTA PRIMERA



**PLANTA SEGONA**



**PLANTA TERCERA**

M O L T E S   G R À C I E S

Eduard Bech i Vila  
@eduardbech  
ebech@figueres.org